



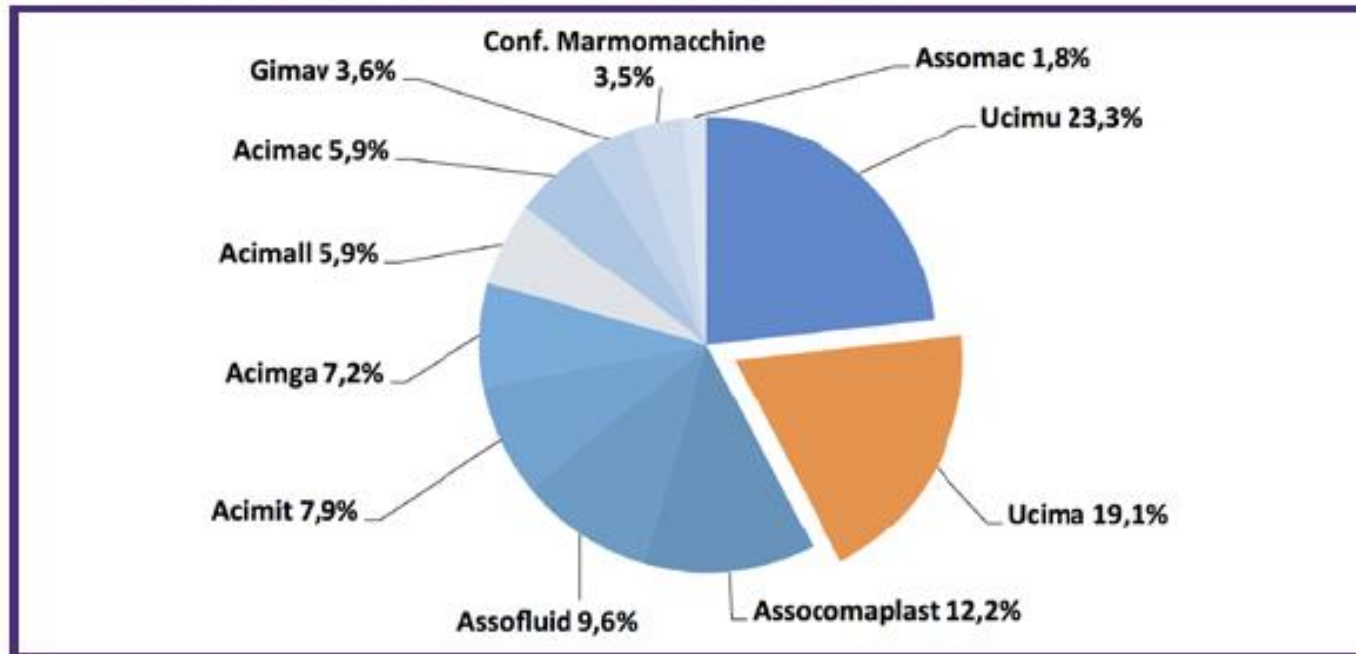
UCIMA

Unione Costruttori Italiani Macchine Automatiche
per il Confezionamento e l'Imballaggio

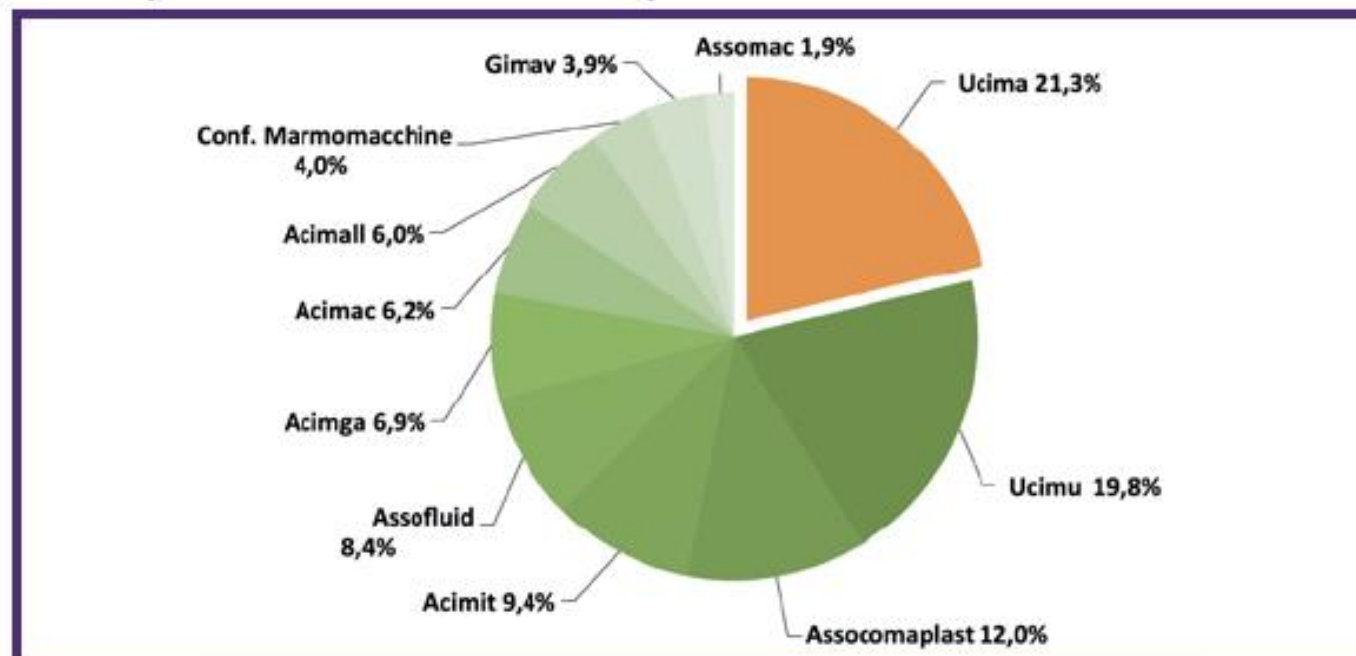


**SINTESI DEI RISULTATI DELLA
5^a INDAGINE STATISTICA NAZIONALE
SUL SETTORE DELLE
MACCHINE E ATTREZZATURE PER IL
CONFEZIONAMENTO E L'IMBALLAGGIO**

**Conferenza Stampa
26 giugno 2017**

GRAFICO I**Fatturato totale beni strumentali - quote % 2016**

Fonte: Ucima e Fedemacchine

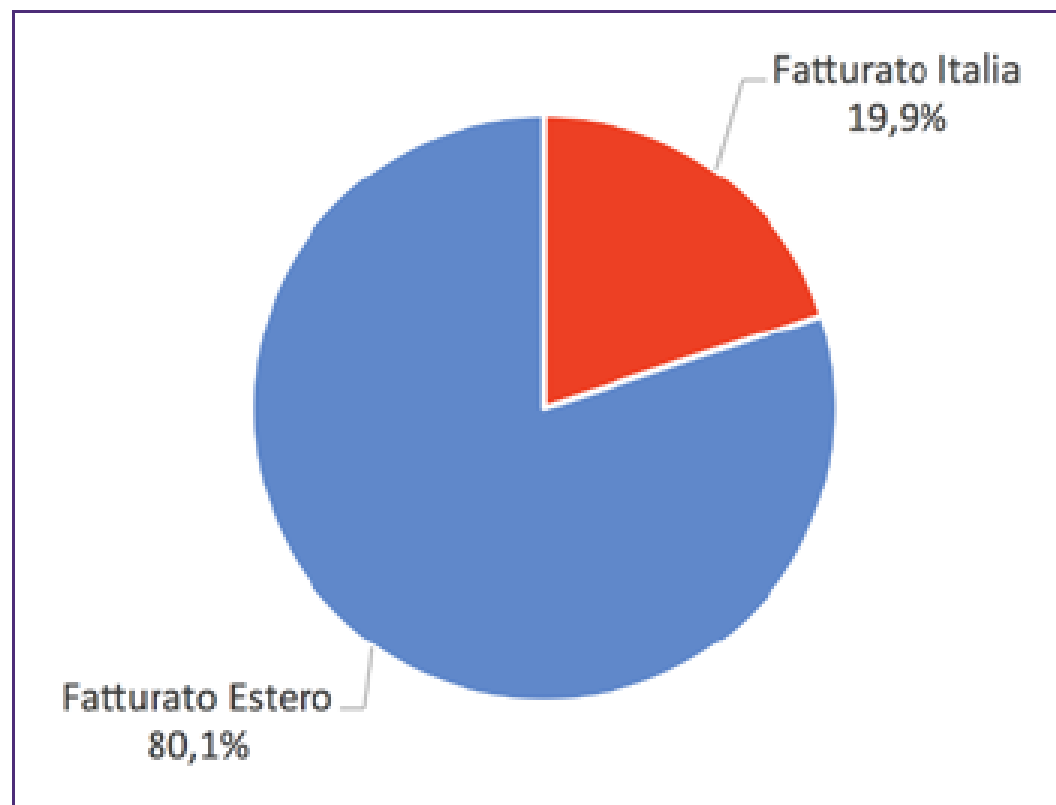
**GRAFICO II****Export totale beni strumentali - quote % 2016**

Fonte: Ucima e Fedemacchine

TABELLA e GRAFICO 1.1 Indicatori fondamentali di settore, 2014-2016

	2014	2015	2016	Var 16/15
Fatturato Totale	6.221.226	6.197.026	6.604.255	6,6%
Fatturato Italia	1.172.402	1.194.268	1.311.051	9,8%
Fatturato Estero	5.048.824	5.002.758	5.293.204	5,8%
Import *	377.950	356.489	404.507	13,5%
Consumo nazionale	1.550.352	1.550.757	1.715.558	10,6%
Saldo Commerciale	4.670.874	4.646.269	4.888.697	5,2%
Numero aziende	604	588	601	2,2%
Occupati	27.307	27.906	29.644	6,2%
Export/Fatturato	81,2%	80,7%	80,1%	
Import/Consumo nazionale	24,4%	23,0%	23,6%	

Valori in migliaia di Euro - Fonte: Centro Studi Ucima - *dati ISTAT

TABELLA E GRAFICO 1.2
Composizione del FATTURATO TOTALE dei settori, 2014-2016


Fonte: Centro Studi Ucima

	Fatturato Italia	Fatturato Estero	FATTURATO TOTALE
2014	1.172.402	5.048.824	6.221.226
	18,8%	81,2%	100,0%
2015	1.194.268	5.002.758	6.197.026
	19,3%	80,7%	100,0%
2016	1.311.051	5.293.204	6.604.255
	19,9%	80,1%	100,0%

TABELLA 1.3 Distribuzione di aziende, fatturato ed occupati per regione, 2016

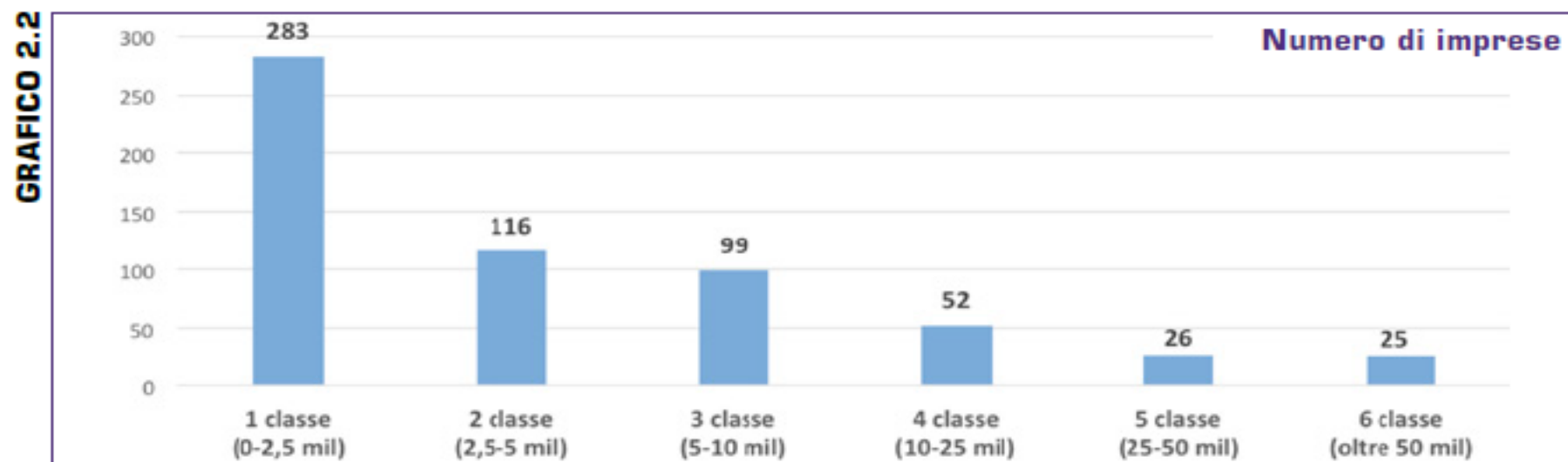
	Numero aziende	TOTALE fatturato	TOTALE addetti	% aziende sul tot	% fatturato sul TOTALE	% addetti sul TOTALE
Emilia Romagna	222	4.098.337.869	15.624	36,9%	62,1%	52,7%
Lombardia	171	1.160.383.118	5.843	28,5%	17,6%	19,7%
Veneto	70	599.240.491	2.873	11,6%	9,1%	9,7%
Piemonte	61	375.520.954	2.531	10,1%	5,7%	8,5%
Toscana	26	127.408.919	733	4,3%	1,9%	2,5%
Altre Regioni	51	243.363.818	2.040	8,5%	3,7%	6,9%
TOTALE	601	6.604.255.169	29.644	100,0%	100,0%	100,0%

Valori in migliaia di Euro - Fonte: Centro Studi Ucima

TABELLA E GRAFICO 2.2 e 2.3 **Numero di imprese e fatturato per classe dimensionale e relativa quota percentuale sul totale, 2016**

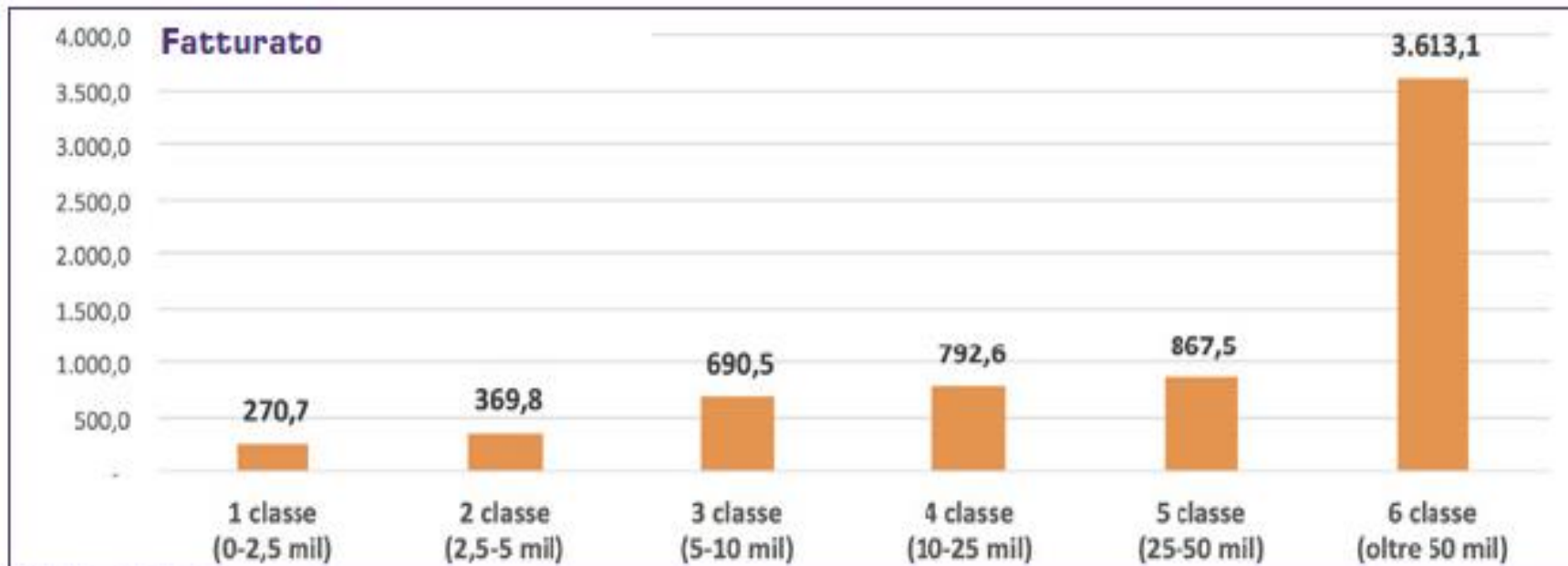
		1 classe (0-2,5 mil.)	2 classe (2,5-5 mil.)	3 classe (5-10 mil.)	4 classe (10-25 mil.)	5 classe (25-50 mil.)	6 classe (oltre 50 mil.)	TOTALE
2015	N. Imprese	281	107	96	58	27	19	588
	Quota % sul tot.	47,8%	18,2%	16,3%	9,9%	4,6%	3,2%	100,0%
	Fatturato	274,1	343,0	645,9	862,7	923,7	3.147,7	6.197,1
	Quota % sul tot.	4,4%	5,5%	10,4%	13,9%	14,9%	50,8%	100,0%
2016	N. Imprese	283	116	99	52	26	25	601
	Quota % sul tot.	47,1%	19,3%	16,5%	8,7%	4,3%	4,2%	100,0%
	Fatturato	270,7	369,8	690,5	792,6	867,5	3.613,1	6.604,2
	Quota % sul tot.	4,1%	5,6%	10,5%	12,0%	13,1%	54,7%	100,0%

Fonte: Centro Studi Ucima



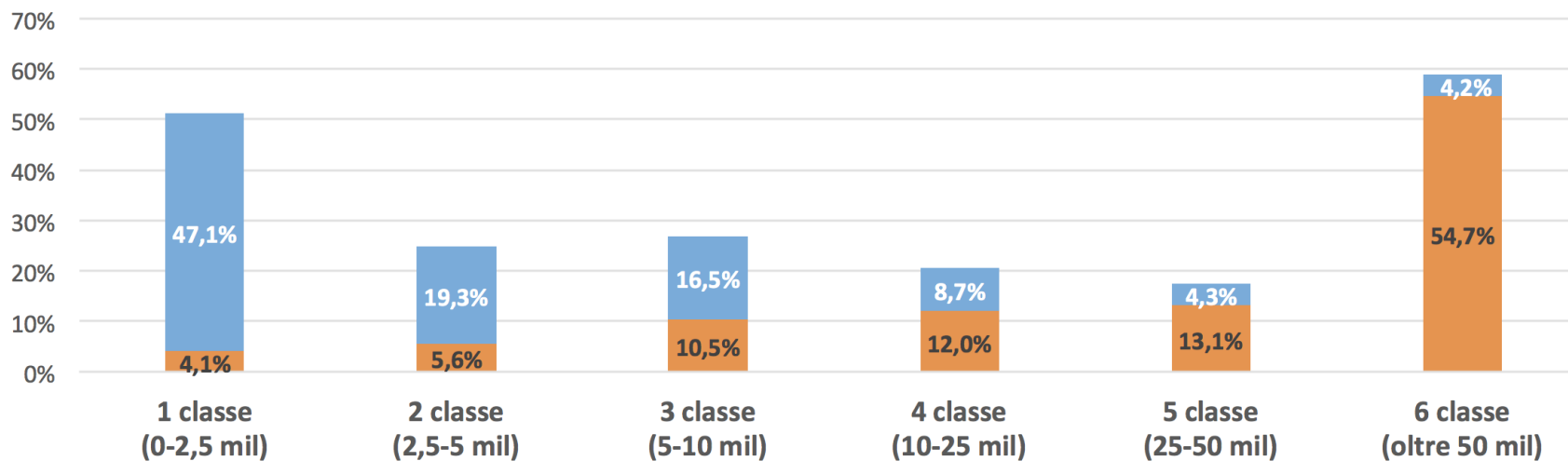
Fonte: Centro Studi Ucima

GRAFICO 2.3



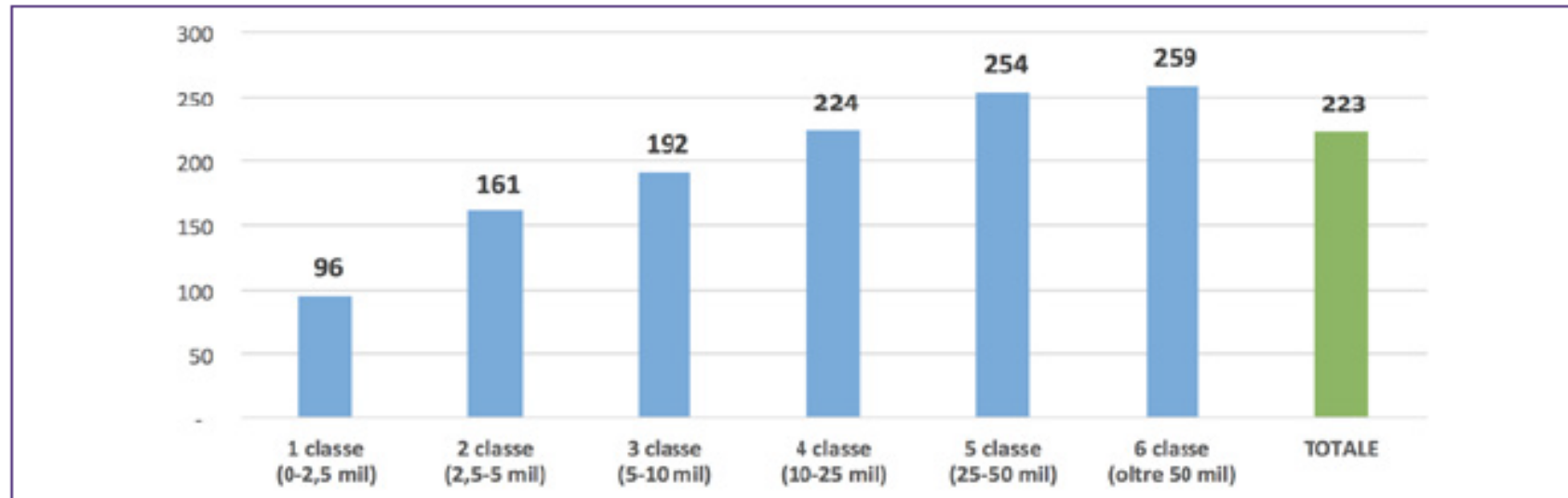
Fonte: Centro Studi Ucima

Valori in milioni di Euro



■ Contributo al fatturato totale

■ % sul numero totale aziende

GRAFICO 3.4 Redditività per addetto per classi di fatturato, 2016


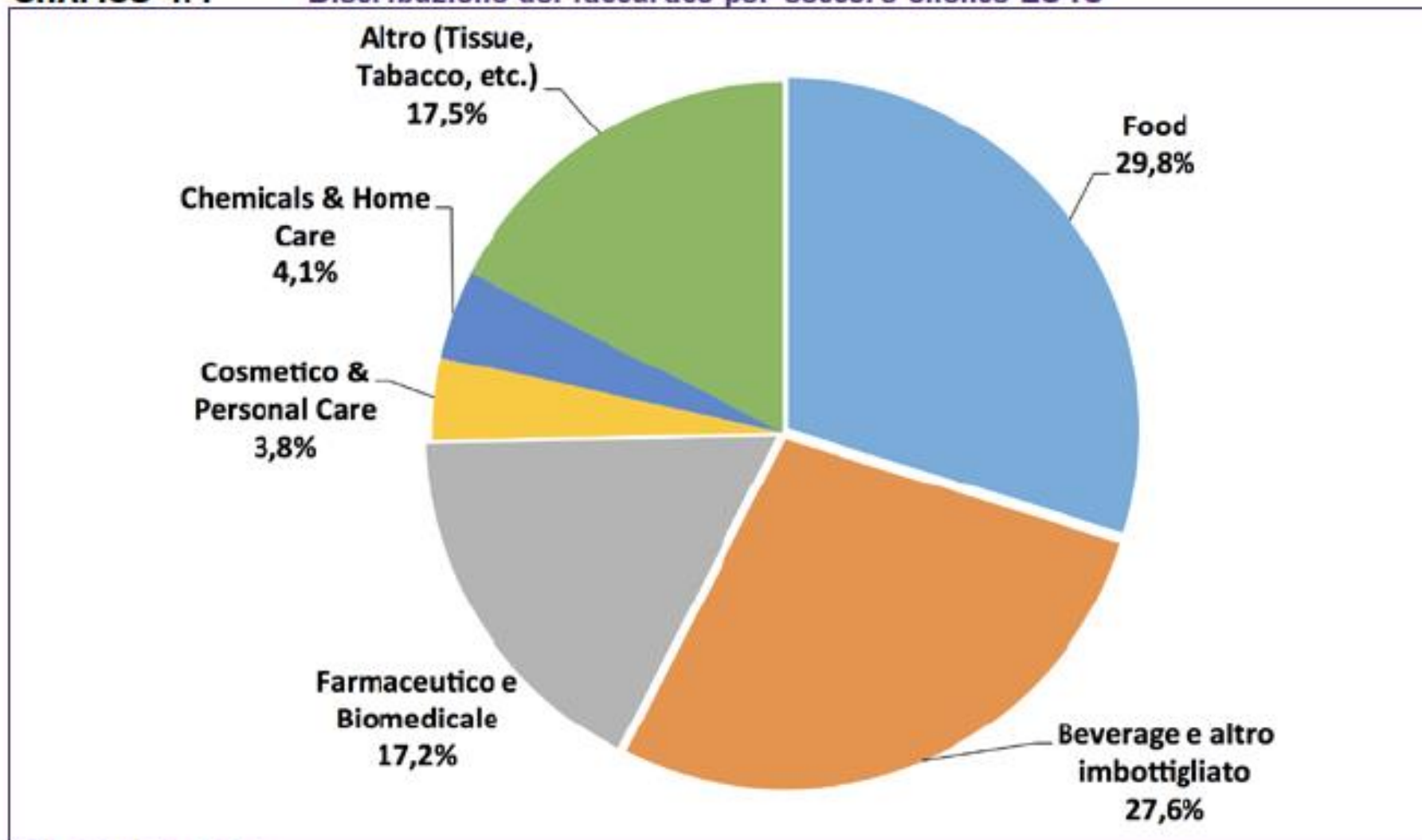
Valori in migliaia di Euro - Fonte: Centro Studi Ucima

TABELLA 3.5 Redditività per addetto per classi di fatturato, 2016

Classi dimensionali d'impresa	Numero Dipendenti	Fatturato TOTALE	Redditività per addetto
1 ^a classe (0 - 2,5 mil.)	2.828	270.726	96
2 ^a classe (2,5 - 5 mil.)	2.296	369.842	161
3 ^a classe (5 - 10 mil.)	3.595	690.515	192
4 ^a classe (10-25 mil.)	3.541	792.571	224
5 ^a classe (25-50 mil.)	3.409	867.530	254
6 ^a classe (oltre 50 mil.)	13.975	3.613.070	259
TOTALE	29.644	6.604.255	223

Valori in migliaia di Euro - Fonte: Centro Studi Ucima

GRAFICO 4.1 **Distribuzione del fatturato per settore cliente 2016**



Fonte: Centro Studi Ucima

TABELLA E GRAFICI 4.1 - 4.2
**Andamento del fatturato totale e del fatturato Italia
realizzato con i singoli settori clienti, 2014-2016**

	2014	2015	2016	Var% 16/15
Food	1.878.214	1.768.183	1.969.809	11,4%
di cui fatturato Italia	432.478	434.065	491.275	13,2%
Beverage	1.835.189	1.801.459	1.825.668	1,3%
di cui fatturato Italia	224.058	276.348	275.962	-0,1%
Farmaceutico	1.001.367	1.047.322	1.113.877	6,4%
di cui fatturato Italia	216.540	196.459	217.781	10,9%
Cosmetico	294.772	299.918	270.885	-9,7%
di cui fatturato Italia	88.745	72.926	71.356	-2,2%
Chimico	261.859	210.310	267.876	27,4%
di cui fatturato Italia	64.651	57.393	61.970	8,0%
Altro (tissue, tabacco etc)	949.825	1.069.835	1.156.141	8,1%
di cui fatturato Italia	145.930	157.076	192.707	22,7%
TOTALE	6.221.226	6.197.026	6.604.255	6,6%
di cui fatturato Italia	1.172.402	1.194.268	1.311.051	9,8%

Valori in migliaia di Euro - Fonte: Centro Studi Ucima

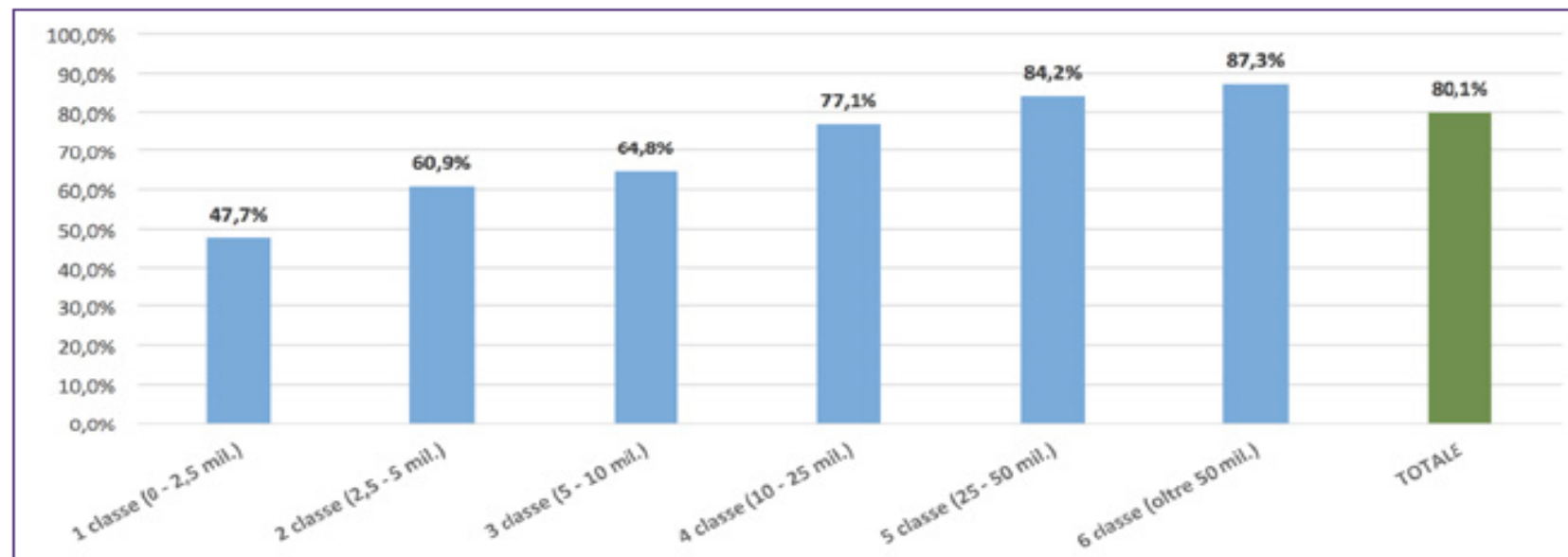
La rilevazione 2016 ha evidenziato una migliore suddivisione delle aziende per settori clienti e famiglie di macchine prodotte.

Alcune variazioni percentuali, rispetto al 2015, sono pertanto influenzate da tale evidenza.

TABELLA 6.5 Composizione del fatturato estero per classi dimensionali d'impresa, propensione all'esportazione e contributo in valore assoluto, 2016

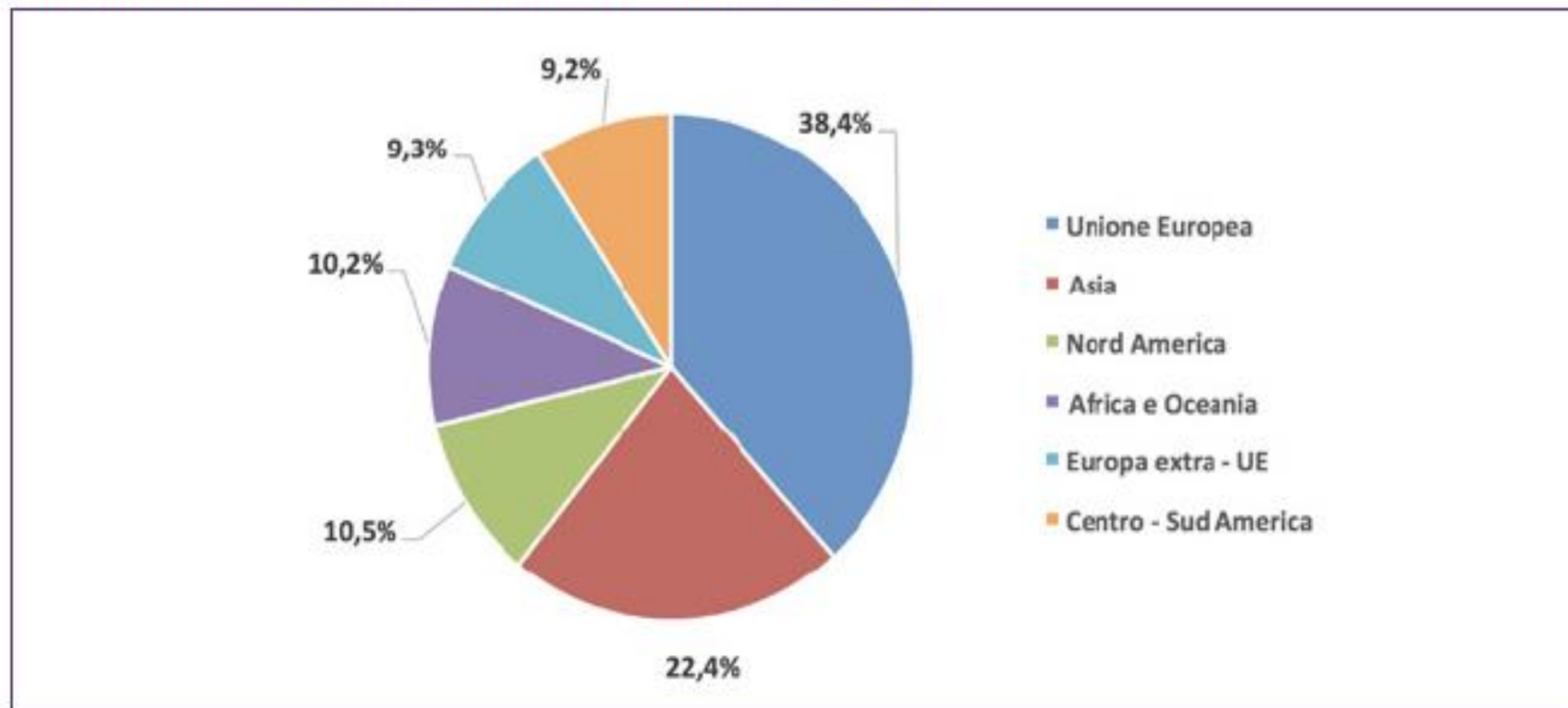
	Fatturato estero	Propensione all'esportazione
1 ^a classe (0 - 2,5 mil.)	129.081.136	47,7%
2 ^a classe (2,5 - 5 mil.)	225.362.199	60,9%
3 ^a classe (5 - 10 mil.)	447.319.766	64,8%
4 ^a classe (10-25 mil.)	607.584.014	77,1%
5 ^a classe (25-50 mil.)	730.249.588	84,2%
6 ^a classe (oltre 50 mil.)	3.153.607.058	87,3%
TOTALE	5.293.203.761	80,1%

Fonte: Centro Studi Ucima

GRAFICO 6.6 Propensione all'esportazione per classi dimensionali d'impresa, 2016


Valori percentuali - Fonte: Centro Studi Ucima

GRAFICO 6.9 Esportazioni per aree geografiche, 2016



Fonte: Elaborazioni su dati ISTAT, i quali differiscono leggermente rispetto ai dati direttamente raccolti dal Centro Studi Ucima

TABELLA 6.7 Ripartizione per aree delle esportazioni, 2014-2016

	2014		2015		2016		Var ⁰ % 15/14	Var ⁰ % 16/15
	Valore	%	Valore	%	Valore	%		
Unione Europea	1.597.358	33,5%	1.691.192	35,9%	1.848.727	38,4%	5,9%	9,3%
Asia	1.270.914	26,7%	1.071.899	22,7%	1.081.244	22,4%	-15,7%	0,9%
Nord America	439.336	9,2%	509.032	10,8%	508.087	10,5%	15,9%	-0,2%
Africa e Oceania	460.067	9,7%	454.540	9,6%	489.822	10,2%	-1,2%	7,8%
Europa extra - UE	512.600	10,8%	535.799	11,4%	447.205	9,3%	4,5%	-16,5%
Centro-Sud America	481.892	10,1%	452.143	9,6%	443.513	9,2%	-6,2%	-1,9%
TOTALE	4.762.167	100,0%	4.714.607	100,0%	4.818.598	100,0%	-1,0%	2,2%

Valori in migliaia di Euro

Fonte: Elaborazioni su dati ISTAT, i quali differiscono leggermente rispetto ai dati direttamente raccolti dal Centro Studi Ucima

TABELLA 6.13 Esportazioni suddivise per paesi di destinazione, 2014-2016

Paese	2014		2015		2016		Var. % 15/14	Var.% 16/15
	Valore	%	Valore	%	Valore	%		
Stati Uniti	398.188	8,4%	472.094	10,0%	455.728	9,5%	18,6%	-3,5%
Francia	332.009	7,0%	331.363	7,0%	351.181	7,3%	-0,2%	6,0%
Germania	289.875	6,1%	256.957	5,5%	280.870	5,8%	-11,4%	9,3%
Polonia	101.586	2,1%	115.028	2,4%	188.897	3,9%	13,2%	64,2%
Regno Unito	151.959	3,2%	175.313	3,7%	174.532	3,6%	15,4%	-0,4%
Spagna	129.857	2,7%	171.126	3,6%	173.828	3,6%	31,8%	1,6%
Cina	340.314	7,1%	238.079	5,0%	173.080	3,6%	-30,0%	-27,3%
Turchia	154.890	3,3%	203.462	4,3%	150.258	3,1%	31,4%	-26,1%
Messico	102.991	2,2%	120.560	2,6%	149.427	3,1%	17,1%	23,9%
Russia	176.542	3,7%	116.450	2,5%	120.107	2,5%	-34,0%	3,1%
Arabia Saudita	79.253	1,7%	121.576	2,6%	118.979	2,5%	53,4%	-2,1%
Indonesia	209.586	4,4%	88.777	1,9%	115.330	2,4%	-57,6%	29,9%
Svizzera	81.686	1,7%	131.089	2,8%	108.545	2,3%	60,5%	-17,2%
Svezia	108.887	2,3%	116.856	2,5%	106.692	2,2%	7,3%	-8,7%
India	69.281	1,5%	91.248	1,9%	105.924	2,2%	31,7%	16,1%
Belgio	71.501	1,5%	73.859	1,6%	89.454	1,9%	3,3%	21,1%
Egitto	69.651	1,5%	79.299	1,7%	83.743	1,7%	13,9%	5,6%
Algeria	85.414	1,8%	81.998	1,7%	81.766	1,7%	-4,0%	-0,3%
Brasile	132.184	2,8%	120.627	2,6%	79.469	1,6%	-8,7%	-34,1%
Australia	62.580	1,3%	70.224	1,5%	69.420	1,4%	12,2%	-1,1%
Altri paesi	1.613.932	33,9%	1.538.624	32,6%	1.641.369	34,1%	-4,7%	6,7%
TOTALE	4.762.167	100,0%	4.714.607	100,0%	4.818.598	100,0%	-1,0%	2,2%

Valori in migliaia di Euro - Fonte: Elaborazioni su dati ISTAT